



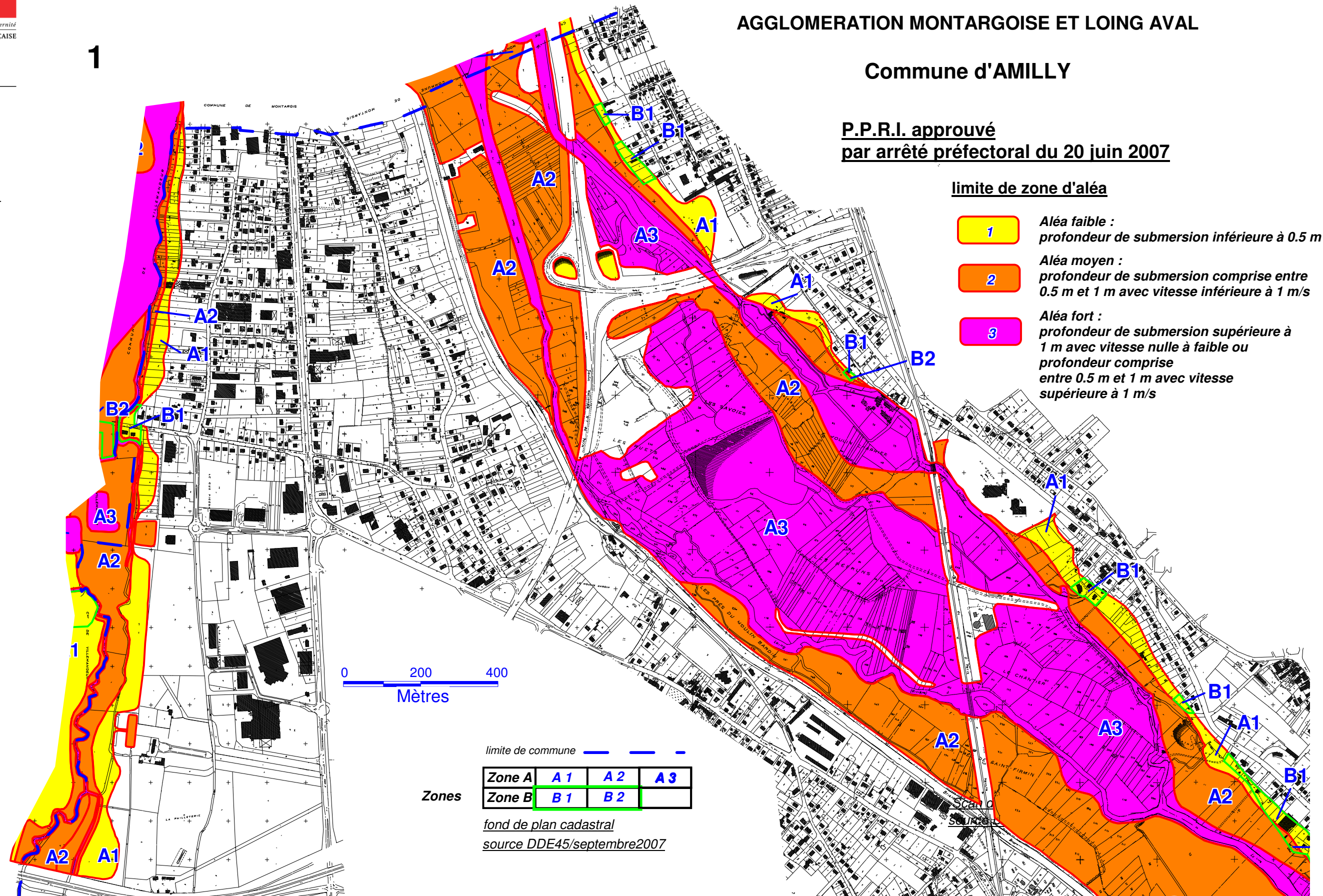
direction  
départementale  
de l'Équipement  
Loiret

1

# PLAN DE PREVENTION DU RISQUE D'INONDATION DE LA VALLEE DU LOING AGGLOMERATION MONTARGOISE ET LOING AVAL

## Commune d'AMILLY

**P.P.R.I. approuvé  
par arrêté préfectoral du 20 juin 2007**



**limite de zone d'aléa**

- 1** Aléa faible :  
profondeur de submersion inférieure à 0.5 m
- 2** Aléa moyen :  
profondeur de submersion comprise entre  
0.5 m et 1 m avec vitesse inférieure à 1 m/s
- 3** Aléa fort :  
profondeur de submersion supérieure à  
1 m avec vitesse nulle à faible ou  
profondeur comprise  
entre 0.5 m et 1 m avec vitesse  
supérieure à 1 m/s

0 200 400  
Mètres

limite de commune — — — —

<b>Zone A</b>	<b>A 1</b>	<b>A 2</b>	<b>A 3</b>
<b>Zone B</b>	<b>B 1</b>	<b>B 2</b>	

*fond de plan cadastral  
source DDE45/septembre2007*